

Modalités d'inscription :

Le dossier d'inscription est obligatoire pour chaque enfant qui vient à l'accueil de loisirs. Il est à retirer au bureau ou en téléchargement sur le site internet leolagrange-lescale.org

De même pour les calendriers d'inscriptions, et un envoi par mail.

Les dossiers et fiches d'inscriptions sont envoyés par mails ou à retirer au bureau de l'ALSH. Les fiches d'inscriptions devront être datées et signées.

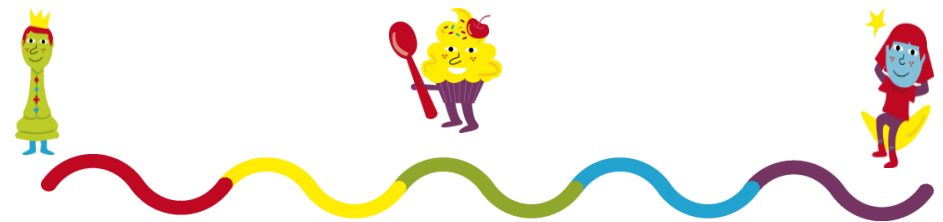
Les inscriptions peuvent être faites sur place aux horaires mentionnés ci-dessous ou par mail : acm.lescale@gmail.com. Les fiches d'inscription sont au format Word pour pouvoir les compléter directement. Pour être pris en compte, une inscription faite par mail devra être envoyée le mercredi pour la semaine suivante avant 17h00, au-delà l'inscription ne sera pas traitée. **L'inscription sera validée par un retour de mail de l'ALSH.**

Les dossiers datant de janvier 2020 à août 2020 sont valables jusqu'à la fin de l'année 2021. Nous vous ferons remplir une attestation pour nous signifier les éventuels changements (rappel vaccins, modification de numéro de téléphone, adresse, bons d'aide aux temps libre...)

Permanences d'inscription :

- ✓ Lundi : 16h15 – 18h30
- ✓ Mardi : 16h15 - 18h30
- ✓ Mercredi : 7h30 - 9h30
- ✓ Jeudi : 16h15 - 18h30
- ✓ Vendredi : Pas d'inscriptions possible

Règlement [à l'inscription](#) en espèce ou chèque à l'ordre de Léo Lagrange Méditerranée (possibilité de payer jusqu'à 5 chèques donnés obligatoirement lors de l'inscription).



ALSH Mercredis l'Escale/ Volonne

3-12 ans

Accueil de Loisirs
8 rue du professeur ARNAUD
04160 L'ESCALE
04 92 64 44 06

Mail : acm.lescale@gmail.com

Site internet : leolagrange-lescale.org

Facebook : ALSH L'ESCALE VOLONNE

De 7h30 à 17h00, avec ou sans repas.



Thème des mercredis
jusqu'aux vacances d'hiver :

Le nouvel an chinois



Au programme les mercredis

- Les 3-5 ans : les p'tits chimistes.
- Les 6 ans et + : les grands scientifiques.



Les activités proposées sont les mêmes pour les 2 groupes, et sont adaptées selon l'âge des enfants.

Les p'tits chimistes et les grands scientifiques sont séparés lors des activités, repas, goûters... compte tenu de la situation sanitaire.

	13.01	20.01	27.01
Matin	Matinée comme au ciné : Destination Pékin ou Mulan	Activité manuelle : de chapeaux chinois	Activité créative : lanternes et maracas
Après-midi	Découvre et décore ton prénom chinois Et/ou Création d'une guirlande en origami	Atelier imaginaire : ombres chinoises	Activité sportive : parcours de samourai

	03.02	10.02	17.02
Matin	Atelier cuisine (chandeleur) : crêpes party pour le goûter	Atelier créatif : signe astrologique chinois	Activité manuelle : masques et éventails chinois
Après-midi	Atelier créatif : frise géante du dragon	Activité sportive : Jeux traditionnels asiatiques	Défilé pour le carnaval chinois du nouvel an

Pendant le temps calme :

Repos pour les enfants de moins de 5 ans et selon les besoins des enfants.
Un quart d'heure lecture et création d'un dragon marionnette géante pour le défilé.

Affaires personnelles

Prévoir dans le sac à dos:

- ✓ Casquette / chapeau
- ✓ Baskets
- ✓ Gourde (0.5 l minimum)
- ✓ Paquet de mouchoirs
- ✓ Pour les moins de 6 ans : un change complet et le doudou
- ✓ Masque obligatoire pour les enfants à partir de 6 ans, fourni par les parents. Prévoir un masque de rechange propre dans un petit sac ou boîte uniquement à cet effet.
- ✓ **Pour les fratries, merci de prévoir un sac à dos par enfant.**



Mesures sanitaires

Les parents ne sont pas autorisés à entrer dans le bâtiment, sauf pour les inscriptions, ou un rendez-vous fixé à l'avance.

En cas de fièvre (38,0°C ou plus) ou de symptômes évoquant la Covid-19 chez le mineur ou un membre de son foyer, celui-ci ne doit pas prendre part à l'accueil pour assurer la sécurité de tous.

Si votre enfant présente de la fièvre ou des symptômes pendant la journée à l'accueil de loisirs, il vous sera demandé de venir le récupérer sans délais.