

Modalités d'inscription :

Le dossier d'inscription est obligatoire pour chaque enfant qui vient à l'accueil de loisirs. Il est à retirer au bureau ou en téléchargement sur le site internet leolagrange-lescale.org

De même pour les calendriers d'inscriptions, et un envoi par mail.

Les dossiers et fiches d'inscriptions sont envoyés par mails ou à retirer au bureau de l'ALSH. Les fiches d'inscriptions devront être datées et signées.

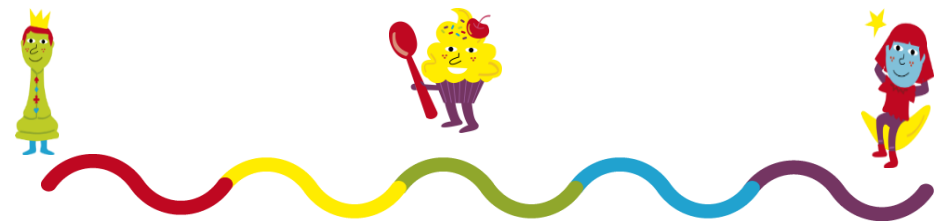
Les inscriptions peuvent être faites sur place aux horaires mentionnés ci-dessous ou par mail : acm.lescale@gmail.com. Les fiches d'inscription sont au format Word pour pouvoir les compléter directement. Pour être pris en compte, une inscription faite par mail devra être envoyée le mercredi pour la semaine suivante avant 17h00, au-delà l'inscription ne sera pas traitée. **L'inscription sera validée par un retour de mail de l'ALSH.**

Les dossiers datant de janvier 2020 à août 2020 sont valables jusqu'à la fin de l'année 2021. Nous vous ferons remplir une attestation pour nous signifier les éventuels changements (rappel vaccins, modification de numéro de téléphone, adresse, bons d'aide aux temps libre...)

Permanences d'inscription :

- ✓ Lundi : 16h15 – 18h30
- ✓ Mardi : 16h15 - 18h30
- ✓ Mercredi : 7h30 - 9h30
- ✓ Jeudi : 16h15 - 18h30
- ✓ Vendredi : Pas d'inscriptions possible

Règlement à l'inscription en espèce ou chèque à l'ordre de Léo Lagrange Méditerranée (possibilité de payer jusqu'à 5 chèques donnés obligatoirement lors de l'inscription).



ALSH Mercredis l'Escale/ Volonne

3-12 ans

Accueil de Loisirs

8 rue du professeur ARNAUD

04160 L'ESCALE

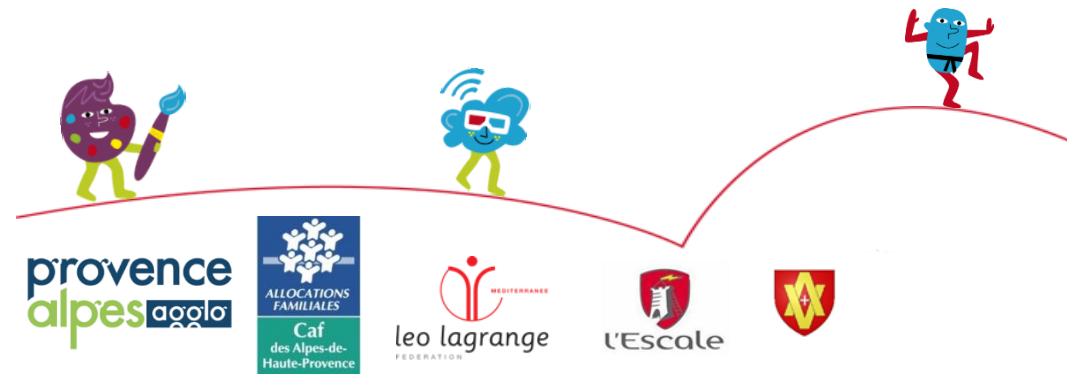
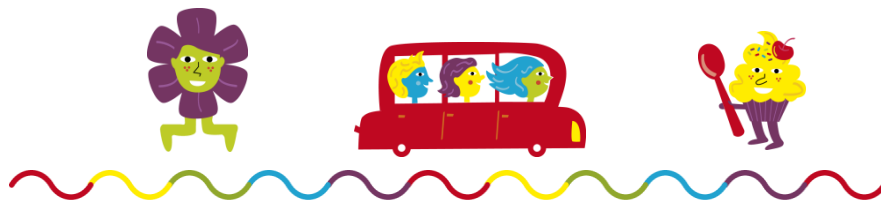
04 92 64 44 06

Mail : acm.lescale@gmail.com

Site internet : leolagrange-lescale.org

Facebook : ALSH L'ESCALE VOLONNE

De 7h30 à 17h00, avec ou sans repas.



Thème des mercredis
Du Mercredi 10 Mars au Mercredi 21 Avril :
Tous uniques, tous différents

Le programme détaillé des mercredis arrive prochainement

- Les 3-5 ans : les p'tits chimistes.
- Les 6 ans et + : les grands scientifiques.



A la découverte de la Langue des Signes Française et création d'un livret individuel

Les activités proposées sont les mêmes pour les 2 groupes, et sont adaptées selon l'âge des enfants.

Les p'tits chimistes et les grands scientifiques sont séparés lors des activités, repas, goûters... compte tenu de la situation sanitaire.

Pendant le temps calme :

Repos pour les enfants de moins de 5 ans et selon les besoins des enfants.
Un quart d'heure lecture et découvre chaque mercredi un nouveau conte sur la tolérance et la différence, suivi d'un temps de parole.

Affaires personnelles

Prévoir dans le sac à dos:

- ✓ Casquette / chapeau
- ✓ Baskets
- ✓ Gourde (0.5 l minimum)
- ✓ Paquet de mouchoirs
- ✓ Pour les moins de 6 ans : un change complet et le doudou
- ✓ Masque obligatoire pour les enfants à partir de 6 ans, fourni par les parents. Prévoir un masque de rechange propre dans un petit sac ou boîte uniquement à cet effet.
- ✓ **Pour les fratries, merci de prévoir un sac à dos par enfant.**



Mesures sanitaires

Les parents ne sont pas autorisés à entrer dans le bâtiment, sauf pour les inscriptions, ou un rendez-vous fixé à l'avance.

En cas de de fièvre (38,0°C ou plus) ou de symptômes évoquant la Covid-19 chez le mineur ou un membre de son foyer, celui-ci ne doit pas prendre part à l'accueil pour assurer la sécurité de tous.

Si votre enfant présente de la fièvre ou des symptômes pendant la journée à l'accueil de loisirs, il vous sera demandé de venir le récupérer sans délais.